

# Bragd inviterer til frokostmøte 3. desember 2024.

## TEMA: Praktisk bistand til sykefraværsoppfølging

*Til tross for gode sykefraværsordninger topper Norge lista med høyest sykefravær i verden. Det er et uttalt mål at sykefraværet må ned; både nasjonalt og lokalt.*

### **Trenger du praktisk støtte i sykefraværsoppfølgingen?**

*Bragd har lang erfaring og bred kompetanse innen arbeidsinkludering; dvs. å få mennesker i arbeid! Vi er en nøytral samarbeidspartner som kan bistå din bedrift og dine ansatte å forebygge og redusere sykefraværet. Målet er å finne gode løsninger for begge parter.*

**Sted:** Bright House «Verksted for integrerte helsetjenester», bygg M, Raufossvegen 40, 2821 Gjøvik.

**Påmeldingsfrist:** Fredag 29. november

**Gratis arrangement!**

### **Program:**

- Kl 07.45-08.20 Servering av enkel frokost. Tid til mingling.
- Kl 08.20-08.25 Velkommen v/Lise B Hansen, Salgs- og markeds konsulent, Bragd Utvikling
- Kl 08.25-08.45 «Derfor trenger vi et arbeidskraftløft i Innlandet» v/Jon Kristiansen, regionsdirektør NHO Innlandet
- Kl 08.45-09.10 «Praktisk støtte i sykefraværsoppfølging» v/Hilde Bergstuen, Konsulent Ekspertbistand, Bragd Utvikling
- Kl 09.10-09.25 «Regional attraktivitet og rekruttering av ny arbeidskraft» v/Monica Skjellen-Larsen, Rådgiver, Gjøvik Regionen
- Kl 09.25-09.30 Avslutning v/ Lise B Hansen

### **Påmelding via QR-kode eller link:**

Link: [Påmelding til frokostmøte om sykefravær](#)

### **QR-kode:**



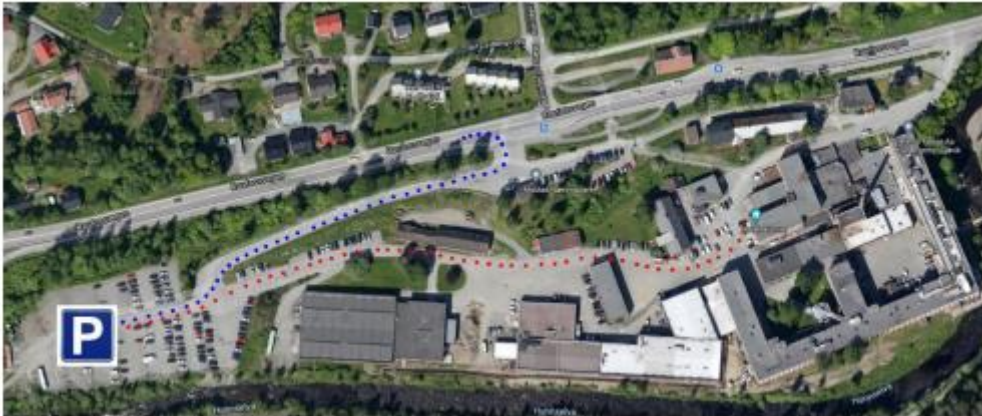
Vi har et tilsvarende frokostmøte i Brumunddal torsdag 5. desember.

Sted: Strandvegen 10B, 2380 Brumunddal

**Veibeskrivelse:**

Innkjøring fra Raufossvegen. Gratis parkering uten p-bevis på den store parkeringsplassen, ned til høyre for vaktbua (ved den store fiskekroken). Ca. 400m å gå fra parkering til Mustad Bighthouse. Ved spesielle behov, ta kontakt med vaktbua for parkering/varelevering inne på området.

Google maps: <https://goo.gl/maps/VnvyBFxwqvP72q6R8>

**For mer informasjon eller praktiske spørsmål, kontakt en i vårt markedsteam:**

- Salgs- og markeds konsulent Lise Bratland Hansen, [lise@bragdutvikling.no](mailto:lise@bragdutvikling.no), mobil 47 71 65 52
- Næringslivskontakt Mary Alund, [mary@bragdutvikling.no](mailto:mary@bragdutvikling.no), mobil 90 16 16 22
- Næringslivskontakt Bodil Hansen, [bodil@bragdutvikling.no](mailto:bodil@bragdutvikling.no), mobil 99 64 11 90